

SIERRA NEVADA MID S3 WR CI HI HRO SRC

Référence 63.022.0



- Protection:** embout en fibre de verre et semelle anti-perforation souple FAP®
- Plus:** CORDURA®
- Tige:** cuir pleine fleur graissé
- Doublure:** Sympatex Membrane
- Assise du pied:** evercushion® BA+
- Semelle:** semelle en PU/caoutchouc SCUFF CAPS EVO - résistante à la chaleur jusqu'à 300°C, anti-dérapante sur des terrains rugueux, auto-nettoyante.
- Couleur:** brun-gris
- Tailles:** 36 - 48

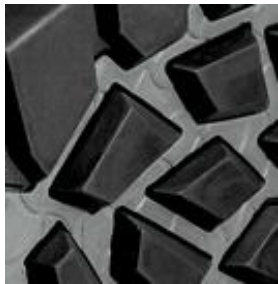
Egalement disponible:



SIERRA NEVADA LOW
640730



CASCADES MID
630210



SEMELLE SCUFF CAPS EVO

Comme vous pouvez le constater, le profil de cette HRO-semelle robuste en caoutchouc normée résistante à la chaleur jusqu'à 300°C a été conçu pour offrir des performances optimales et de la protection élevée, même des terrains rugueux.



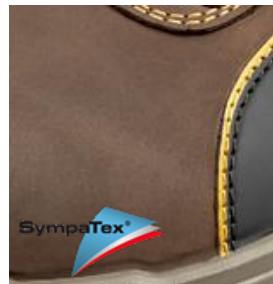
SCUFF CAP

Embout de protection emonté pour les personnes qui notamment s'agenouillent beaucoup dans leur fonction.



VOLUME PLUS48

La forme spéciale e la barre assure un espace supplémentaire au niveau du petit orteil et à la base du pied. Ce détail supplémentaire de confort est disponible jusqu'en taille 48.



TIGE & DOUBLURE

Le tige consiste en cuir pleine fleur robuste, extrêmement résistant à l'abrasion. Le matériau souple et lisse offre une protection optimale contre l'humidité infiltrante tout en étant facile à nettoyer. La membrane climatique Sympatex® rend la chaussure étanche au vent et à l'eau et permet une gestion active de la transpiration.